



## Betreuungsgutscheine

für die familienergänzende Kinderbetreuung im Kanton Bern



Angepasste und ergänzte Version der Gemeinde Wimmis

Abteilung Sicherheit und Soziales,  
Januar 2020

### **Das Wichtigste in Kürze**

- Die Gemeinde Wimmis vergünstigt den Besuch einer KITA oder einer Tagesfamilie in dem sie den Eltern oder Erziehungsberechtigten ab 1. August 2020 Betreuungsgutscheine ausgibt.
- Die Eltern können den Gutschein im ganzen Kanton einlösen. Die KITA/Tagesfamilienorganisation muss aber zum Betreuungsgutscheinsystem zugelassen sein.
- Ein Gesuch für einen Betreuungsgutschein stellen die Eltern nach Möglichkeit auf [www.kiBon.ch](http://www.kiBon.ch) oder in Ausnahmefällen via Papierformular.
- Die Familie muss einen Bedarf nach familienergänzender Kinderbetreuung ausweisen können.
- Bei der Berechnung des Gutscheins wird das Einkommen und Vermögen der Eltern sowie die Familiengrösse berücksichtigt.
- Die KITA oder die Tagesfamilienorganisation zieht den Gutscheinbetrag von der monatlichen Rechnung an die Eltern ab.

### **Was sind Betreuungsgutscheine?**

Ihr Kind wird in einer KITA oder von einer Tagesfamilie betreut oder Sie möchten Ihr Kind familienergänzend betreuen lassen? Neu können dafür Betreuungsgutscheine beantragt werden. Im Betreuungsgutscheinsystem vergünstigen eine Gemeinde den Besuch einer KITA oder einer Tagesfamilie, indem sie den Eltern Betreuungsgutscheine ausgibt. Der Betreuungsgutschein wird für ein bestimmtes Pensum ausgestellt und die Höhe des Gutscheins hängt vom Einkommen, dem Vermögen und der Familiengrösse ab.

### **Welche Voraussetzungen gelten für den Erhalt von Betreuungsgutscheinen?**

- Sie haben einen Bedarf nach familienergänzender Kinderbetreuung.
- Ihre Wohnsitzgemeinde gibt Betreuungsgutscheine aus – das ist in der Gemeinde Wimmis der Fall.
- Ihre KITA oder Tagesfamilie hat einen Betreuungsplatz zugesichert und nimmt Betreuungsgutscheine entgegen.
- Im Jahr 2019 lag Ihr massgebendes Familieneinkommen unter Fr. 160'000.00 (für die Betreuung ab dem 1. August 2020).

## Was bedeutet «Bedarf nach familienergänzender Kinderbetreuung»?

Der Bedarf ist unter anderem gegeben, wenn Sie ...

- ... erwerbstätig oder arbeitssuchend sind;
- ... eine berufsorientierte Aus- oder Weiterbildung absolvieren;
- ... an einem qualifizierenden Integrations- oder Beschäftigungsprogramm teilnehmen;
- ... oder aus gesundheitlichen Gründen auf eine Betreuung angewiesen sind.

Der Bedarf ist ebenfalls gegeben, wenn die Betreuung des Kindes zu seiner sprachlichen oder sozialen Integration notwendig ist. Dies muss durch eine Fachstelle (i.d.R. Sozialdienst, Erziehungsberatung, Mütter- und Väterberatung) bestätigt werden.

Bei alleinerziehenden Eltern von Vorschulkindern muss das Beschäftigungspensum mindestens 20%, bei Paaren 120% betragen. Bei Eltern von Kindern ab Eintritt in den Kindergarten muss das Pensum bei 40% respektive 140% liegen.

## Gibt meine Gemeinde Betreuungsgutscheine aus und wo kann ich die Gutscheine einlösen?

In der Gemeinde Wimmis werden ab 1. August 2020 Betreuungsgutscheine ausgestellt und es gibt keine Kontingentierung. Infos zu weiteren Gemeinden finden Sie auf dem Familienportal des Kantons Bern ([www.be.ch/familie](http://www.be.ch/familie)) unter der Rubrik «Kinderbetreuung». Die Website zeigt auch auf, welche Kindertagesstätten und Tagesfamilienorganisationen Gutscheine entgegennehmen.

## Wie gehe ich vor, um einen Betreuungsgutschein zu erhalten?

Wie gewohnt machen Sie sich auf die Suche nach einem Betreuungsplatz in einer KITA oder einer Tagesfamilie. Dazu nehmen Sie direkt mit den gewünschten KITAs oder Tagesfamilienorganisationen Kontakt auf. Stellen Sie sicher, dass die Institution Betreuungsgutscheine annimmt. Sobald Sie einen Platz gefunden haben und er Ihnen bestätigt wurde, können Sie Ihr Gesuch für einen Betreuungsgutschein stellen. Dies geschieht wenn immer möglich online. Das ist unkompliziert und geht fast papierlos über das Portal [www.kiBon.ch](http://www.kiBon.ch).

## Wie hoch ist mein Betreuungsgutschein?

Die Höhe des Betreuungsgutscheins beruht auf drei entscheidenden Faktoren:

- Wie waren Ihre Einkommens-/Vermögensverhältnisse im Vorjahr?
- Wie ist Ihre aktuelle Familiengrösse?
- Wie alt ist Ihr Kind und wie hoch ist Ihr anspruchsberechtigtes Betreuungspensum?

Mithilfe der Web-Applikation kiBon [www.kiBon.ch](http://www.kiBon.ch) kann der Anspruch auf einen Betreuungsgutschein geprüft und die Höhe des Gutscheins berechnet werden. Dazu können Sie das Gesuch ausfüllen, auch wenn Sie noch keinen KITA- oder Tagesfamilienplatz zugesichert haben. Oder Sie nutzen die grobe Übersichtstabelle zur Gutscheinhöhe auf unserer Webseite ([www.be.ch/betreuungsgutscheine](http://www.be.ch/betreuungsgutscheine)) unter Formulare/Hilfsmittel.

### **Warum ist das Gesuch auf dem Online-Portal kiBon einfacher gestellt als auf Papier?**

- Das Ausfüllen ist übersichtlicher und geht dadurch schneller.
- Beim Online-Gesuch muss nur ein einziges Blatt (Freigabequittung) ausgedruckt und abgeschickt werden.
- Sie werden auf elektronischem Weg benachrichtigt.
- Mit Ihrem Login können Sie jederzeit und überall auf Ihre Daten zugreifen, diese bei Bedarf korrigieren und vorgenommene Anpassungen überprüfen.
- Alle Ihre Angaben werden gespeichert. Im kommenden Jahr brauchen Sie nur noch wenige Daten zu ändern (Einkommen, Familiengrösse, etc.)

### **Wie melden Sie sich auf [www.kiBon.ch](http://www.kiBon.ch) an?**

Neben einem Internet-Zugang benötigen Sie folgende Unterlagen:

- Falls vorhanden, Ihr BE-Login, sonst muss eines erstellt werden;
- den Betreuungsvertrag Ihres Kindes bzw. Ihrer Kinder;
- Ihre Steuerunterlagen des letzten Jahres;
- individuelle Unterlagen je nach Situation und je nach Betreuungsangebot (mehr Informationen dazu direkt im Online-Portal).

Haben Sie alles beisammen? Dann können Sie auf [www.kibon.ch](http://www.kibon.ch) loslegen. Stellen Sie während des Ausfüllens fest, dass Ihnen noch Unterlagen fehlen? Kein Problem. Sie können Ihre bereits erfassten Angaben speichern und zu einem späteren Zeitpunkt fortfahren.

### **Wie kann ich die Gutscheine einlösen?**

Der Gutscheinbetrag wird Ihnen nicht direkt ausbezahlt, sondern vom Tarif des Betreuungsangebots abgezogen. Sie zahlen in jedem Fall mindestens 7 Franken pro Tag in einer KITA beziehungsweise 70 Rp. pro Stunde in einer Tagesfamilie selber an die Betreuungskosten.

Die Anbieter legen ihre Preise selber fest. Wie viel eine Familie für die Betreuung zahlt, ist deshalb auch vom Tarif des Angebots abhängig.

## **Mein Kind hat besondere Bedürfnisse. Wer bezahlt die höheren Kosten?**

Weil KITAs und Tagesfamilien, die Kinder mit besonderen Bedürfnissen betreuen, einen höheren Betreuungs- und Koordinationsaufwand haben, wird den Familien ein einkommensunabhängiger Zuschlag von 50 Franken pro Tag bzw. 4.25 Franken pro Stunde auf den Betreuungsgutschein ausbezahlt. Diesen Zuschlag können auch Eltern oder Erziehungsberechtigte beantragen, welche aufgrund der Höhe ihres massgebenden Einkommens keinen Gutschein erhalten würden.

## **Hilfe?**

Haben Sie Fragen zur Ausgestaltung des Betreuungsgutscheinsystems in ihrer Gemeinde? Kontaktieren Sie dazu direkt Ihre Wohngemeinde. Auf der Webseite der Gesundheits- und Fürsorgedirektion des Kantons Bern [www.be.ch/familie](http://www.be.ch/familie) finden Sie weitere allgemeine Informationen zum Betreuungsgutscheinsystem.

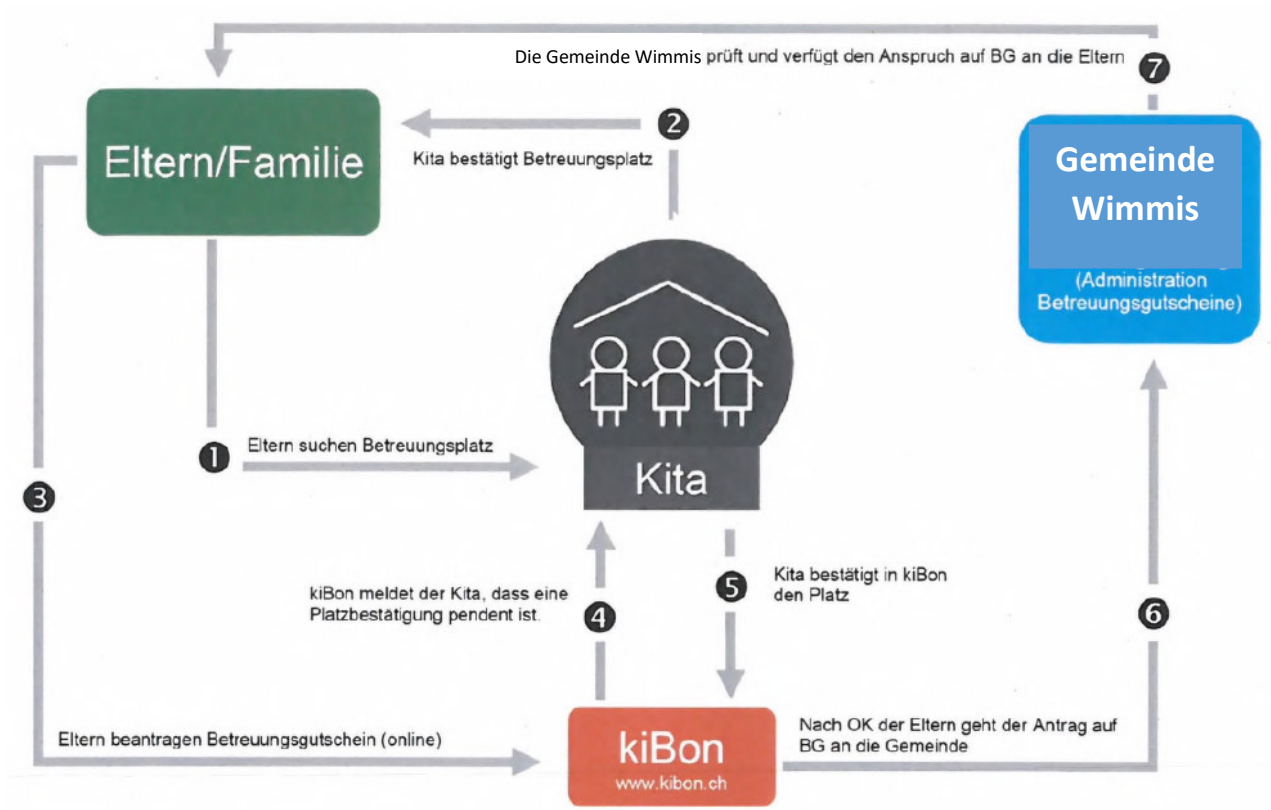
### **Informationsstelle in der Gemeinde Wimmis:**

Gemeindeverwaltung Wimmis, Bahnhofstrasse 7, 3752 Wimmis

Jasmin Zumbach, [jasmin.zumbach@wimmis.ch](mailto:jasmin.zumbach@wimmis.ch), 033 657 81 11

Laufende Informationen und Unterlagen unter:

- [www.be.ch/familie](http://www.be.ch/familie)
- [www.be.ch/betreuungsgutscheine](http://www.be.ch/betreuungsgutscheine)
- [www.kibon.ch](http://www.kibon.ch)
- [www.wimmis.ch](http://www.wimmis.ch)



**Kindertagesstätten: Betreuungsgutscheinhöhe (Tarifperiode 2019/20)**

Bei der Berechnung des Gutscheins wird das Einkommen, das Vermögen, die Familiengrösse und das Alter des betreuten Kindes berücksichtigt. Das massgebende Einkommen wird auf Basis von Art. 24 und 25 der Verordnung über die Angebote zur sozialen Integration (ASIV) festgelegt. Betreuungsgutscheine werden nur an Familien mit einem massgebenden Einkommen bis zu 160'000 Franken ausbezahlt. Die maximale Vergünstigung wird bis zu einem massgebenden Einkommen von 43'000 Franken gewährt. Danach nimmt die Gutscheinhöhe linear ab. Weitere Informationen zu den Betreuungsgutscheinen finden Sie auf dem Familienportal ([www.be.ch/familie](http://www.be.ch/familie)). Eine Übersichtstabelle mit der Gutscheinhöhe pro Tag je nach massgebendem Einkommen, Familiengrösse und Alter des betreuten Kindes finden Sie hier. Auf der Webapplikation kiBon unter [www.kibon.ch](http://www.kibon.ch) kann ab 1.5.2019 die voraussichtliche Vergünstigung genau berechnet werden. Bitte beachten Sie, dass Eltern mit einem Betreuungsgutschein mindestens 7 Fr. pro Tag an den Betreuungskosten zahlen müssen. U.U. wird der Gutscheinbetrag deshalb gekürzt.

<b>Gutscheinhöhe in CHF: Kinder unter 12 Monate (Gutschein max. 150 Fr./Tag)</b>							
<b>Familiengrösse</b>							
	<b>2</b>	<b>3</b>	<b>4</b>	<b>5</b>	<b>6</b>	<b>7</b>	
<b>Massgebendes Einkommen in CHF: (ohne Abzug für Familiengrösse)</b>	<b>37'000</b>	150.00	150.00	150.00	150.00	150.00	150.00
	<b>42'000</b>	150.00	150.00	150.00	150.00	150.00	150.00
	<b>47'000</b>	144.87	150.00	150.00	150.00	150.00	150.00
	<b>52'000</b>	138.46	150.00	150.00	150.00	150.00	150.00
	<b>57'000</b>	132.05	146.67	150.00	150.00	150.00	150.00
	<b>62'000</b>	125.64	140.26	150.00	150.00	150.00	150.00
	<b>67'000</b>	119.23	133.85	150.00	150.00	150.00	150.00
	<b>72'000</b>	112.82	127.44	143.59	150.00	150.00	150.00
	<b>77'000</b>	106.41	121.03	137.18	150.00	150.00	150.00
	<b>82'000</b>	100.00	114.62	130.77	144.87	150.00	150.00
	<b>87'000</b>	93.59	108.21	124.36	138.46	150.00	150.00
	<b>92'000</b>	87.18	101.79	117.95	132.05	146.41	150.00
	<b>97'000</b>	80.77	95.38	111.54	125.64	140.00	149.87
	<b>102'000</b>	74.36	88.97	105.13	119.23	133.59	143.46
	<b>107'000</b>	67.95	82.56	98.72	112.82	127.18	137.05
	<b>112'000</b>	61.54	76.15	92.31	106.41	120.77	130.64
	<b>117'000</b>	55.13	69.74	85.90	100.00	114.36	124.23
	<b>122'000</b>	48.72	63.33	79.49	93.59	107.95	117.82
	<b>127'000</b>	42.31	56.92	73.08	87.18	101.54	111.41
	<b>132'000</b>	35.90	50.51	66.67	80.77	95.13	105.00
<b>137'000</b>	29.49	44.10	60.26	74.36	88.72	98.59	
<b>142'000</b>	23.08	37.69	53.85	67.95	82.31	92.18	
<b>147'000</b>	16.67	31.28	47.44	61.54	75.90	85.77	
<b>152'000</b>	10.26	24.87	41.03	55.13	69.49	79.36	
<b>157'000</b>	3.85	18.46	34.62	48.72	63.08	72.95	
<b>162'000</b>	0.00	12.05	28.21	42.31	56.67	66.54	
<b>167'000</b>	0.00	5.64	21.79	35.90	50.26	60.13	

**Gutscheinhöhe in CHF:  
Vorschulkinder ab 12 Monate  
(Gutschein max. 100 Fr./Tag)**

		Familiengrösse					
		2	3	4	5	6	7
Massgebendes Einkommen in CHF: (ohne Abzug für Familiengrösse)	37'000	100.00	100.00	100.00	100.00	100.00	100.00
	42'000	100.00	100.00	100.00	100.00	100.00	100.00
	47'000	96.58	100.00	100.00	100.00	100.00	100.00
	52'000	92.31	100.00	100.00	100.00	100.00	100.00
	57'000	88.03	97.78	100.00	100.00	100.00	100.00
	62'000	83.76	93.50	100.00	100.00	100.00	100.00
	67'000	79.49	89.23	100.00	100.00	100.00	100.00
	72'000	75.21	84.96	95.73	100.00	100.00	100.00
	77'000	70.94	80.68	91.45	100.00	100.00	100.00
	82'000	66.67	76.41	87.18	96.58	100.00	100.00
	87'000	62.39	72.14	82.91	92.31	100.00	100.00
	92'000	58.12	67.86	78.63	88.03	97.61	100.00
	97'000	53.85	63.59	74.36	83.76	93.33	99.91
	102'000	49.57	59.32	70.09	79.49	89.06	95.64
	107'000	45.30	55.04	65.81	75.21	84.79	91.37
	112'000	41.03	50.77	61.54	70.94	80.51	87.09
	117'000	36.75	46.50	57.26	66.67	76.24	82.82
	122'000	32.48	42.22	52.99	62.39	71.97	78.55
	127'000	28.21	37.95	48.72	58.12	67.69	74.27
	132'000	23.93	33.68	44.44	53.85	63.42	70.00
137'000	19.66	29.40	40.17	49.57	59.15	65.73	
142'000	15.38	25.13	35.90	45.30	54.87	61.45	
147'000	11.11	20.85	31.62	41.03	50.60	57.18	
152'000	6.84	16.58	27.35	36.75	46.32	52.91	
157'000	2.56	12.31	23.08	32.48	42.05	48.63	
162'000	0.00	8.03	18.80	28.21	37.78	44.36	
167'000	0.00	3.76	14.53	23.93	33.50	40.09	

**Gutscheinhöhe in CHF:  
Schulkinder ab Kindergarteneintritt  
(Gutschein max. 75 Fr./Tag)**

		Familiengrösse					
		2	3	4	5	6	7
Massgebendes Einkommen in CHF: (ohne Abzug für Familiengrösse)	37'000	75.00	75.00	75.00	75.00	75.00	75.00
	42'000	75.00	75.00	75.00	75.00	75.00	75.00
	47'000	72.44	75.00	75.00	75.00	75.00	75.00
	52'000	69.23	75.00	75.00	75.00	75.00	75.00
	57'000	66.03	73.33	75.00	75.00	75.00	75.00
	62'000	62.82	70.13	75.00	75.00	75.00	75.00
	67'000	59.62	66.92	75.00	75.00	75.00	75.00
	72'000	56.41	63.72	71.79	75.00	75.00	75.00
	77'000	53.21	60.51	68.59	75.00	75.00	75.00
	82'000	50.00	57.31	65.38	72.44	75.00	75.00
	87'000	46.79	54.10	62.18	69.23	75.00	75.00
	92'000	43.59	50.90	58.97	66.03	73.21	75.00
	97'000	40.38	47.69	55.77	62.82	70.00	74.94
	102'000	37.18	44.49	52.56	59.62	66.79	71.73
	107'000	33.97	41.28	49.36	56.41	63.59	68.53
	112'000	30.77	38.08	46.15	53.21	60.38	65.32
	117'000	27.56	34.87	42.95	50.00	57.18	62.12
	122'000	24.36	31.67	39.74	46.79	53.97	58.91
	127'000	21.15	28.46	36.54	43.59	50.77	55.71
	132'000	17.95	25.26	33.33	40.38	47.56	52.50
137'000	14.74	22.05	30.13	37.18	44.36	49.29	
142'000	11.54	18.85	26.92	33.97	41.15	46.09	
147'000	8.33	15.64	23.72	30.77	37.95	42.88	
152'000	5.13	12.44	20.51	27.56	34.74	39.68	
157'000	1.92	9.23	17.31	24.36	31.54	36.47	
162'000	0.00	6.03	14.10	21.15	28.33	33.27	
167'000	0.00	2.82	10.90	17.95	25.13	30.06	



**Tagesfamilienorganisationen: Betreuungsgutscheinhöhe (Tarifperiode 2019/20)**

Bei der Berechnung des Gutscheins wird das Einkommen, das Vermögen, die Familiengrösse und das Alter des betreuten Kindes berücksichtigt. Das massgebende Einkommen wird auf Basis von Art. 24 und 25 der Verordnung über die Angebote zur sozialen Integration (ASIV) festgelegt. Betreuungsgutscheine werden nur an Familien mit einem massgebenden Einkommen bis zu 160'000 Franken ausbezahlt. Die maximale Vergünstigung wird bis zu einem massgebenden Einkommen von 43'000 Franken gewährt. Danach nimmt die Gutscheinhöhe linear ab. Weitere Informationen zu den Betreuungsgutscheinen finden Sie auf dem Familienportal ([www.be.ch/familie](http://www.be.ch/familie)). Eine Übersichtstabelle mit der Gutscheinhöhe pro Tag je nach massgebendem Einkommen, Familiengrösse und Alter des betreuten Kindes finden Sie hier. Auf der Webapplikation kiBon unter [www.kibon.ch](http://www.kibon.ch) kann ab 1.5.2019 die voraussichtliche Vergünstigung genau berechnet werden. Bitte beachten Sie, dass Eltern mit einem Betreuungsgutschein mindestens 0.70 Franken pro Stunde an den Betreuungskosten zahlen müssen. U.U. wird der Gutscheinbetrag deshalb gekürzt.

Gutscheinhöhe in CHF: Kinder unter 12 Monate (Gutschein max. 12.75 Fr./h)							
Familiengrösse							
	2	3	4	5	6	7	
Massgebendes Einkommen in CHF: (ohne Abzug für Familiengrösse)	37'000	12.75	12.75	12.75	12.75	12.75	12.75
	42'000	12.75	12.75	12.75	12.75	12.75	12.75
	47'000	12.31	12.75	12.75	12.75	12.75	12.75
	52'000	11.77	12.75	12.75	12.75	12.75	12.75
	57'000	11.22	12.47	12.75	12.75	12.75	12.75
	62'000	10.68	11.92	12.75	12.75	12.75	12.75
	67'000	10.13	11.38	12.75	12.75	12.75	12.75
	72'000	9.59	10.83	12.21	12.75	12.75	12.75
	77'000	9.04	10.29	11.66	12.75	12.75	12.75
	82'000	8.50	9.74	11.12	12.31	12.75	12.75
	87'000	7.96	9.20	10.57	11.77	12.75	12.75
	92'000	7.41	8.65	10.03	11.22	12.44	12.75
	97'000	6.87	8.11	9.48	10.68	11.90	12.74
	102'000	6.32	7.56	8.94	10.13	11.36	12.19
	107'000	5.78	7.02	8.39	9.59	10.81	11.65
	112'000	5.23	6.47	7.85	9.04	10.27	11.10
	117'000	4.69	5.93	7.30	8.50	9.72	10.56
	122'000	4.14	5.38	6.76	7.96	9.18	10.01
	127'000	3.60	4.84	6.21	7.41	8.63	9.47
	132'000	3.05	4.29	5.67	6.87	8.09	8.93
137'000	2.51	3.75	5.12	6.32	7.54	8.38	
142'000	1.96	3.20	4.58	5.78	7.00	7.84	
147'000	1.42	2.66	4.03	5.23	6.45	7.29	
152'000	0.87	2.11	3.49	4.69	5.91	6.75	
157'000	0.33	1.57	2.94	4.14	5.36	6.20	
162'000	0.00	1.02	2.40	3.60	4.82	5.66	
167'000	0.00	0.48	1.85	3.05	4.27	5.11	

**Gutscheinhöhe in CHF:  
Kinder ab 12 Monate  
(Gutschein max. 8.50 Fr./h)**

		Familiengrösse					
		2	3	4	5	6	7
<b>Massgebendes Einkommen in CHF: (ohne Abzug für Familiengrösse)</b>	37'000	8.50	8.50	8.50	8.50	8.50	8.50
	42'000	8.50	8.50	8.50	8.50	8.50	8.50
	47'000	8.21	8.50	8.50	8.50	8.50	8.50
	52'000	7.85	8.50	8.50	8.50	8.50	8.50
	57'000	7.48	8.31	8.50	8.50	8.50	8.50
	62'000	7.12	7.95	8.50	8.50	8.50	8.50
	67'000	6.76	7.58	8.50	8.50	8.50	8.50
	72'000	6.39	7.22	8.14	8.50	8.50	8.50
	77'000	6.03	6.86	7.77	8.50	8.50	8.50
	82'000	5.67	6.49	7.41	8.21	8.50	8.50
	87'000	5.30	6.13	7.05	7.85	8.50	8.50
	92'000	4.94	5.77	6.68	7.48	8.30	8.50
	97'000	4.58	5.41	6.32	7.12	7.93	8.49
	102'000	4.21	5.04	5.96	6.76	7.57	8.13
	107'000	3.85	4.68	5.59	6.39	7.21	7.77
	112'000	3.49	4.32	5.23	6.03	6.84	7.40
	117'000	3.12	3.95	4.87	5.67	6.48	7.04
	122'000	2.76	3.59	4.50	5.30	6.12	6.68
	127'000	2.40	3.23	4.14	4.94	5.75	6.31
	132'000	2.03	2.86	3.78	4.58	5.39	5.95
137'000	1.67	2.50	3.41	4.21	5.03	5.59	
142'000	1.31	2.14	3.05	3.85	4.66	5.22	
147'000	0.94	1.77	2.69	3.49	4.30	4.86	
152'000	0.58	1.41	2.32	3.12	3.94	4.50	
157'000	0.22	1.05	1.96	2.76	3.57	4.13	
162'000	0.00	0.68	1.60	2.40	3.21	3.77	
167'000	0.00	0.32	1.24	2.03	2.85	3.41	